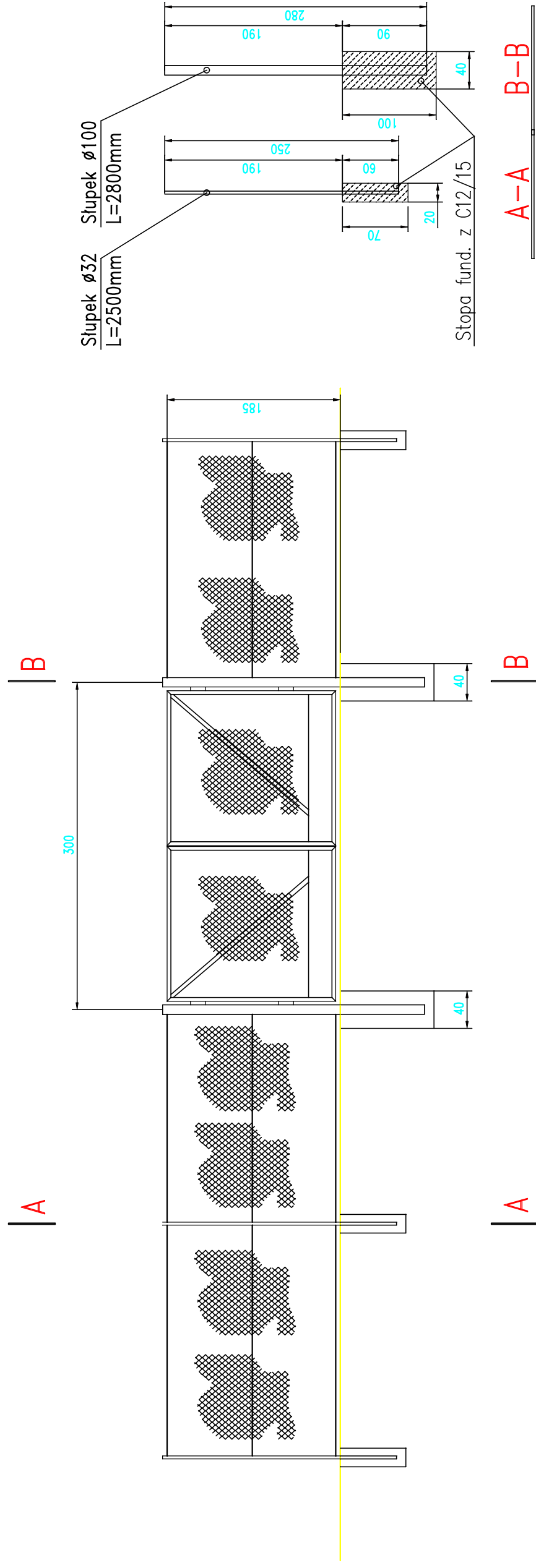


OGRODZENIE ORAZ BRAMA WJAZDOWA SPCW



OGRODZENIE 1:50

- UWAGA:**
- Słupki ogrodzenia rozmieścił w rozstawie co 250 cm.
 - Dla mniejszych przepompowni stosować bramy szerokości 3,0 m zgodnie z planami zagospodarowania terenu.

- ELEMENTY OGRODZENIA:**
- STOPY FUNAMENTOWE Z BETONU C 12/15
 - STAL PROFILOWA A-I St35
 - SŁUPKI OGRODZENIA ø32
 - SŁUPKI PRZY BRAMIE WJAZDOWEJ ø101,6x6,3
 - SIATKA OGRODZENIOWA STALOWA O OCZKACH 50x50mm

PRZEDSIĘBIORSTWO "ELPROJEKT" Sp z o.o WELBLĄGU			
Obiekt:	Wodociąg		
Adres:	Przybyłowo - Pogrodzie		
Inwestor:	Gmina Tolkmicko		
Rysunek:	Ogrodzenie oraz brama wjazdowa	SKALA 1:50	Rys. 4
Projektował:	mgr inż. Paweł Borejko upr. proj. sent. 25161/09-1238/EL/07		
Opracował:	mgr inż. Tomasz Kamiński		
Sprawdził:	mgr inż. Tomasz Mrówczyński upr. proj. sent. WAM0025/PWOS10		
			II.2012r.